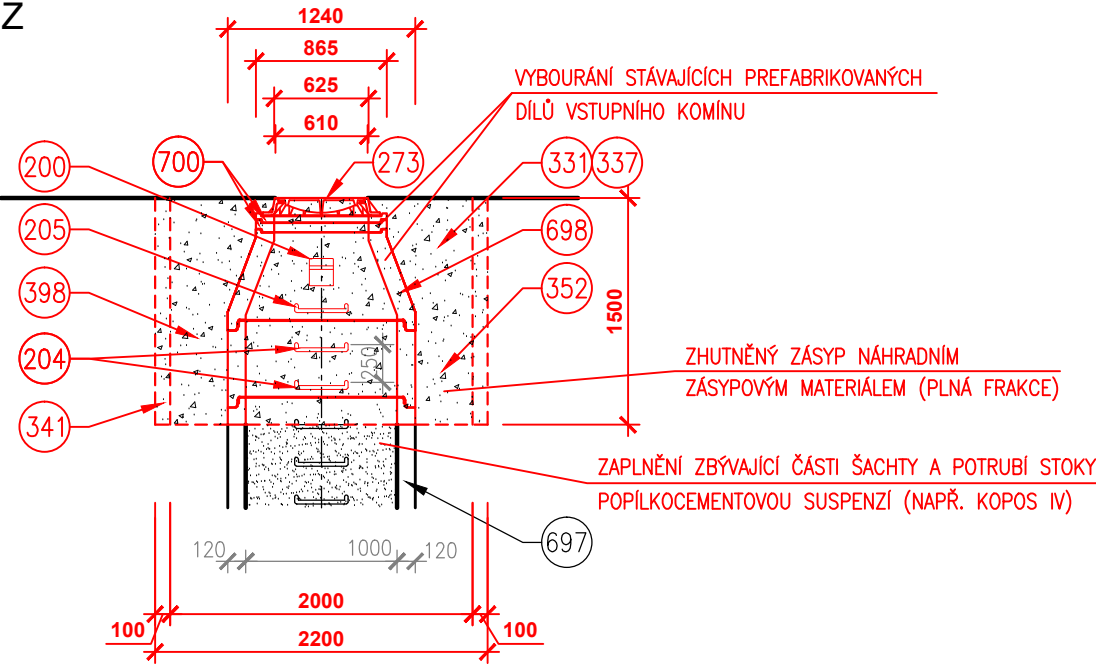
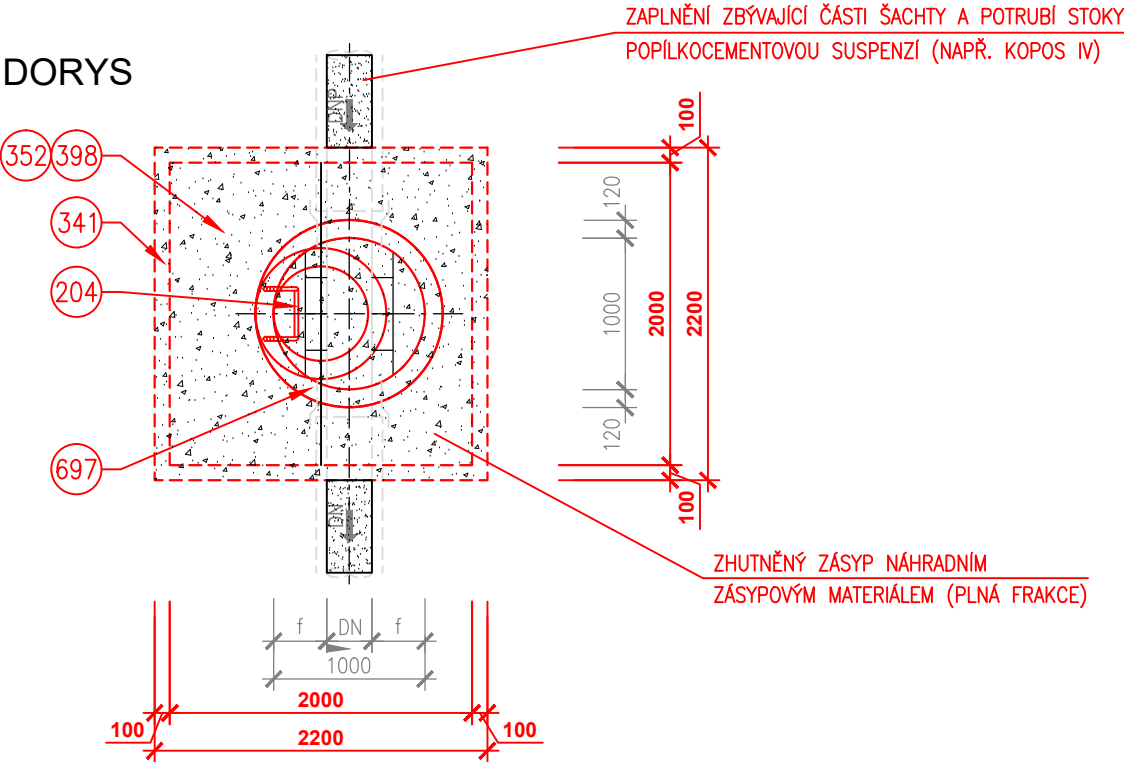


VZOROVÝ VÝKRES ZRUŠENÍ VSTUPNÍHO KOMÍNU STÁVAJÍCÍCH KANALIZAČNÍCH ŠACHET

ŘEZ



PŮDORYS



POZNÁMKY

- ZÁSYP ZHUTNĚNÝ ZÁSYP NÁHRADNÍM ZÁSYPPOVÝM MATERIÁLEM BUDE PROVEDEN DO ÚROVNĚ STÁVAJÍCÍHO TERÉNU. FINÁLNÍ ÚPRAVY POVRCHŮ BUDOU PROVEDENY V RÁMCI SO 100.
- VZNIKLÁ ZEMINA MEZI PAŽENÍM A ROSTLOU ZEMINOU BUDE VYPLNĚNA TAK, ABY PAŽENÍ AKTIVNĚ PŮSOBILO NA OKOLNÍ TERÉN.
- PŘED ZAHÁJENÍM ZEMNÍCH PRACÍ BUDE URČENA POLOHA STÁVAJÍCÍCH INŽENÝRSKÝCH SÍTÍ BUDOU VYTÝČENY A OVĚŘENY RUČNĚ KOPANÝMI SONDAMI.
- JEDNOTLIVÉ ODSTRANĚNÉ PRVKY Z KANALIZAČNÍ ŠACHTY (POKLOP, PRSTENCE, STUPADLA ATD.) BUDOU ULOŽENY NEBO ZLIKVIDOVÁNY DLE POKYNŮ PŘÍSLUŠNÉHO SPRÁVCE KANALIZACE.

NADPIS

- (200) KAPSOVÉ STUPADLO DO ŠACHET – PLASTOVÁ POVRCHOVÁ ÚPRAVA
- (204) OCELOVÉ STUPADLO DO ŠACHET S POLYETHYLENOVÝM OBALEM DL=218mm, DIN 19555
- (205) OCELOVÉ STUPADLO DO ŠACHET S POLYETHYLENOVÝM OBALEM DL=183mm, DIN 19555
- (273) POKLOP KANALIZAČNÍ
- (341) PAŽENÍ
- (349) ZÁSYP ŠTĚRKOPÍSKEM HUTNĚNÝ
- (352) ZÁSYP ZEMINOU HUTNĚNÝ PO 30cm
- (398) HUTNĚNÝ ZÁSYP RECYKLÁTEM
- (697) SKRUŽ BETONOVÁ, STĚNA TL=120mm, S TĚSNĚNÍM
- (698) SKRUŽ BETONOVÁ PŘECHODOVÁ DN 1000/625mm, STĚNA TL=120mm, S TĚSNĚNÍM
- (700) VYROVNÁVACÍ PRSTENEC, STĚNA TL=120mm


SO 331 REKONSTRUKCE DEŠŤOVÉ KANALIZACE UL. ZÁBRDOVICKÁ

D.1.9

PDPS

SOUŘADNICOVÝ SYSTÉM S-JTSK; VÝŠKOVÝ SYSTÉM BPV

OBJEDNATEL	NOVÁ ZBROJOVKA, s.r.o. Vladislavova 1390/17, 110 00 Praha 1	NOVÁ ZBROJOVKA
------------	---	-----------------------

HLAVNÍ PROJEKTANT	PK OSSENDORF s.r.o. Tomešova 1, 602 00 BRNO	
HLAVNÍ INŽENÝR PROJEKTU	ING. NYKODYM	ČÍSLO ZAKÁZKY 2019-187
VEDOUCÍ PROJEKTU	ING. NOHEL	ODPOVĚDNÁ SKUPINA ATELJÉR III

ZODP. PROJEKTANT	ING. FILIP KLIMŠA	
VYPRACOVAL	ING. FILIP KLIMŠA	
KONTROLOVAL	ING. ONDŘEJ PAVLÍK, Ph.D.	
KRAJ: JIHO-MORAVSKÝ	KAT. ÚZ.: ZÁBRDOVICE, ŽIDENICE	DATUM 10 / 2022
AKCE/STAVBA ÚPRAVA TT ZÁBRDOVICKÁ, DOPRAVNÍ NAPOJENÍ ULICE ŠÁMALOVY D.1 - STAVEBNÍ ČÁST D.1.9 - OSTATNÍ STAVEBNÍ OBJEKTY		FORMÁT 2 X A4
ČÁST PD/PŘÍLOHA VZOROVÝ VÝKRES ZRUŠENÍ VSTUPNÍCH KOMÍNŮ STÁVAJÍCÍCH ŠACHET		STUPEŇ PD PDPS
		ČÍSLO ZAKÁZKY 121229A
		MĚŘÍTKO 1 : 50
		ČÍSLO PARÉ ČÍSLO PD/PŘÍLOHY 06.1